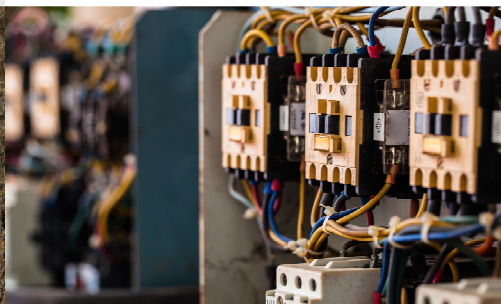
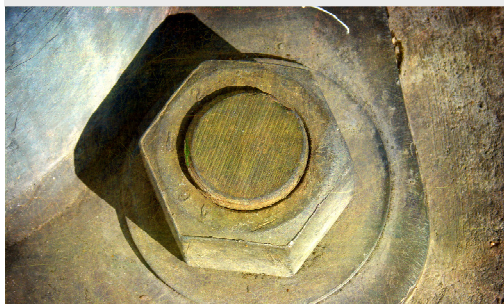


SBLOCCANTE MULTIUSO



- Facilità d'uso.
- Pulisce mentre lubrifica.
- Effetto barriera.



CONSIGLI

Quando utilizzato come sbloccante è consigliato attendere qualche minuto prima di intervenire.

DESCRIZIONE

K5 è una miscela lubrificante multifunzionale per la cura e la manutenzione di organi in movimento. I suoi ingredienti attivi formano una barriera lubrificante, protettiva, resistente all'umidità e non conduttrice di elettricità. K5 raggiunge le superfici metalliche anche in presenza di umidità e penetra attraverso ruggine ed ossidazioni. Toglie l'umidità: allontana l'acqua da superfici metalliche, contatti elettrici, calotte, parti di motori marini, moto e veicoli in genere. Su contatti elettrici elimina istantaneamente i corti circuiti. Penetra velocemente: ammorbidisce sporco e corrosioni sbloccando accoppiamenti ossidati, dadi, bulloni, tiranterie e parti metalliche. Protegge contro le ossidazioni: dopo l'evaporazione dei solventi, forma una barriera protettiva capace di prevenire nuovi bloccaggi, garantendo un'efficacissima inibizione contro la ruggine e le corrosioni. Pulisce da oli, grasso e catrame. Lubrifica senza sporcare.

SBLOCCANTE MULTIUSO

CARATTERISTICHE CHIMICO FISICHE

Aspetto	Bombola spray
Odore	Solvente profumato
Peso specifico attivo	0.835 ± 0.01 g/ml
Solubilità in acqua	Insolubile
Punto di ebollizione	> 155°C
Infiammabilità	Estremamente infiammabile
Sostanza non volatile	20% min.
Pressione a 20°C	3.3 ± 0.5 bar

MODALITÀ D'USO

Spruzzare omogeneamente sulle superfici da una distanza di 20 cm.

Quando utilizzato come sbloccante, attendere qualche minuto prima di intervenire.

Il prodotto mantiene le sue caratteristiche se correttamente stoccato in confezione integra, al riparo dalla luce e da fonti di calore, in luogo fresco e asciutto, ad una temperatura compresa fra 5°C e 35 °C.

POTERE SCHIUMOGENO

Nulla

CONFEZIONAMENTI DISPONIBILI

Cartone da 12 pezzi da 400ml - 016K5SP0012